



# SEMINARDOKUMENTATION

# IHR SEMINAR BEI UNS



Wir sind Ihr idealer Partner für Tagungen und Kongresse in Winterthur. Unsere zentrale Lage zeichnet uns aus. Nur wenige Gehminuten vom Bahnhof entfernt finden Sie alles unter einem Dach. Die historische Altstadt ist der gelungene Ausgleich nach anstrengenden Tagen.

Unser Haus eignet sich bestens für Ihr Seminar. Mit unserer Pauschale «Healthy eating – Excellent meeting» sind wir einen Schritt voraus. Heisst: Mit der richtigen Ernährung werden Ihre Teilnehmer unterstützt und sind so besser aufnahmefähig. Von der Beschilderung bis zur Projektion im Raum ist technisch alles auf dem neusten Stand.

## IHRE ANSPRECHPERSONEN BERATEN SIE GERNE

Telefon 052 268 16 16  
E-Mail: [seminar@bananacity.ch](mailto:seminar@bananacity.ch)

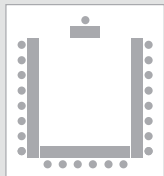
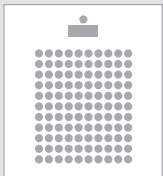
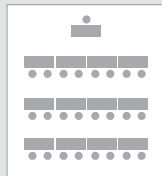
## WIR BIETEN IHNEN

- 8 moderne Seminar- und Konferenzräume unter einem Dach
- 2 zentral gelegene Sitzungszimmer im Einkaufszentrum Neuwiesen (nähe Bahnhof)
- Event- und Festsäle für Anlässe bis 350 Personen
- 101 Hotelzimmer
- Grosszügiger Park und Dachterrasse für Events
- Digitale Beschilderung/Wegweisung
- kostenloses WLAN für alle Gäste
- Restaurant mit saisonalen Köstlichkeiten
- Gemütliche Bar für Apéros und zum Verweilen
- Teambuilding Aktivitäten wie Pasta-Kurs, Cocktail-Kurs, etc.
- Kostenloser Zugang zum Fitness- und Wellnessbereich des Migros Fitnessparks für Übernachtungsgäste
- Klimatisierte oder mit Kühlelftaggregaten ausgestattete Räume
- Tiefgarage mit 150 Plätzen

# RAUMÜBERSICHT



## SEMINAR-ÜBERSICHTSLISTE

					
RAUM	GRÖSSE	U-FORM	KONZERT	SEMINAR	PREIS TAG AB
Festsaal	Saal 315 m <sup>2</sup> Foyer 165 m <sup>2</sup> Bühne 90 m <sup>2</sup>	50 Personen	350 Personen	160 Personen	CHF 3'000.-
Seminar 1	46 m <sup>2</sup>	12 Personen	25 Personen	16 Personen	CHF 300.-
Seminar 2	55 m <sup>2</sup>	18 Personen	40 Personen	26 Personen	CHF 350.-
Seminar 3	44 m <sup>2</sup>	12 Personen	25 Personen	12 Personen	CHF 250.-
Seminar 4	44 m <sup>2</sup>	12 Personen	25 Personen	12 Personen	CHF 250.-
Seminar 5	44 m <sup>2</sup>	12 Personen	25 Personen	12 Personen	CHF 250.-
Seminar 6	98 m <sup>2</sup>	24 Personen	60 Personen	30 Personen	CHF 450.-
Konferenz 1 <small>mit Zugang zur Dachterrasse</small>	97 m <sup>2</sup>	26 Personen	100 Personen	50 Personen	CHF 500.-
Konferenz 2	162 m <sup>2</sup>	28 Personen	120 Personen	60 Personen	CHF 600.-
Neuwiesen 1	20 m <sup>2</sup>	Raumbestuhlung	Blocktisch	8 bis 10 Personen	CHF 200.-
Neuwiesen 2	30 m <sup>2</sup>	Raumbestuhlung	Blocktisch	8 bis 10 Personen	CHF 150.-

Alle Preise inkl. MwSt.

# SEMINARPAUSCHALEN AB 10 PERSONEN



## KLASSISCHE TAGUNGSPAUSCHALE

- Raummiete
- Kaffeepausen vormittags und nachmittags mit Kaffee, Tee, Mineralwasser, Fruchtsäften, Snacks und Früchten
- 3-Gang Mittagessen inkl. Mineralwasser und Kaffee
- Standardtechnik
- Mineralwasser mit/ohne Kohlensäure à discretion im Raum

CHF 105.– PRO PERSON

## ÜBERNACHTUNGSPAUSCHALE

Ergänzen Sie diese Tagungspauschale mit Übernachtung und Frühstück, mit kostenlosem Zutritt zum Migros Fitness- und Wellness-Park im Einzel- oder Doppelzimmer

CHF 285.– PRO PERSON IM EINZELZIMMER

CHF 235.– PRO PERSON IM IM DOPPELZIMMER



## TAGUNGSPAUSCHALE

### «HEALTHY EATING – EXCELLENT MEETING»

Unser Gesundheitskonzept für moderne Tagungen zur Optimierung der Konzentration. Ihre Seminarteilnehmer werden zu geistiger Hochform auflaufen.

- Raummiete
- Energiekick zur Begrüssung
- Kaffeepause vormittags mit frischen Smoothies und vitalen Snacks
- leichtes 3-Gang Menu inkl. Mineralwasser und Kaffee
- Kaffeepause nachmittags mit hausgemachtem Eistee oder Limonade, Müsliriegel und konzentrationsfördernde Snacks
- Standardtechnik
- Mineralwasser mit/ohne Kohlensäure sowie Fruchtsaft im Raum

CHF 115.– PRO PERSON

## ÜBERNACHTUNGSPAUSCHALE

Ergänzen Sie diese Tagungspauschale mit Übernachtung und Frühstück, mit kostenlosem Zutritt zum Migros Fitness- und Wellness- Park im Einzel- oder Doppelzimmer

CHF 295.– PRO PERSON IM EINZELZIMMER

CHF 245.– PRO PERSON IM DOPPELZIMMER

# TAGUNGSTECHNIK



## DIE STANDARDTECHNIK IST IMMER IN DER RAUMMIETE INBEGRIFFEN UND UMFASST

WLAN ist in allen Räumlichkeiten kostenlos verfügbar, 1 Leinwand oder Projektionsfläche, 1 Beamer, 1 Flipchart und 1 Pinnwand

### WEITERE TECHNIK STELLEN WIR GERNE NACH IHREN WÜNSCHEN BEREIT

Moderationskoffer	CHF	20.–
Visualizer	CHF	30.–
Konferenztelefon	CHF	50.–
Zusätzlicher Beamer	CHF	50.–
Whiteboard	CHF	15.–
Mikrofon	Preis auf Anfrage	

Die Preise verstehen sich pro Tag und Stück,  
solange verfügbar

### WEITERE WÜNSCHE

Sie benötigen für Ihr Seminar spezielle Technik, wie Dolmetscherkabinen, Blu-ray-Player, Laserpointer, Verbindungskabel oder Headsets? Fragen Sie uns, wir werden es gerne für Sie organisieren und haben für jeden Wunsch die passende Partnerfirma. Preise auf Anfrage



# KONFERENZRÄUME



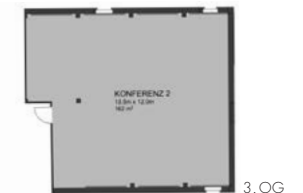
## KONFERENZ 1



- **Grösse:** 97 m<sup>2</sup>, Raumhöhe: 4.3 m
- **Kapazitäten:** Seminare ab 20 bis 100 Personen
- **Foyer für Kaffeepausen** bis ca. 20 Personen

**Besonderes:** Verfügt über einen HD-Laser-Beamer (Klick & Show Technologie) und Soundanlage. Vom Seminarraum aus hat man direkten Zugang zu unserer Dachterrasse. Die Benutzung der Terrasse ist in der Raummiete inklusive.

## KONFERENZ 2



- **Grösse:** 162 m<sup>2</sup>, Raumhöhe: 2.4 m
- **Kapazitäten:** Seminare ab 20 bis 120 Personen
- **Foyer für Kaffeepausen** bis ca. 50 Personen

**Besonderes:** Verfügt über einen HD-Beamer mit Soundanlage. Der Raum verfügt über 2 grosse Fensterfronten, welche Ihnen immer Tageslicht bieten, aber selbstverständlich auch verdunkelt werden können.

# SEMINARRÄUME



## SEMINAR 1



3. OG

- Grösse: 46 m<sup>2</sup>, Raumhöhe: 2.4 m
- Kapazitäten: Seminare bis 25 Personen
- Foyer für Kaffeepausen bis ca. 50 Personen

## SEMINAR 2



3. OG

- Grösse: 55 m<sup>2</sup>, Raumhöhe: 2.4 m
- Kapazitäten: Seminare bis 40 Personen
- Foyer für Kaffeepausen bis ca. 20 Personen

**Besonderes:** Die Seminarräume 1 und 2 liegen direkt neben unserem grossen Konferenzraum 2 und sind besonders gut als Gruppenräume geeignet. Beide verfügen darüber hinaus über festinstallierte HD-Beamer und Soundanlagen.

# SEMINARRÄUME



## SEMINAR 3



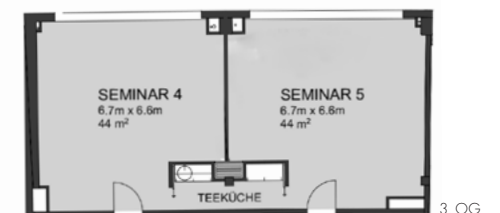
- Grösse: 44 m<sup>2</sup>, Raumhöhe: 2.4 m
- Kapazitäten: Seminare bis 25 Personen
- Foyer für Kaffeepausen bis 25 Personen

## SEMINAR 4 & 5



- Grösse: 44 m<sup>2</sup>, Raumhöhe: 2.4 m
- Kapazitäten: Seminare bis 25 Personen
- Foyer für Kaffeepausen bis 25 Personen

**Besonderes:** Durch die ruhige Lage mit grossem, eigenem Foyer, sind die Räume sehr beliebt bei unseren Gästen. Sie lassen sich auch sehr gut als Gruppenräume zu einem Grossevent im Festsaal nutzen. Die Seminarräume 3, 4 und 5 sind in Grösse, Form und Ausstattung identisch und befinden sich beieinander.





# SEMINARRÄUME



## SEMINAR 6

- **Grösse:** 92 m<sup>2</sup>, Raumhöhe: 2.4 m
- **Kapazitäten:** Seminare bis 50 Personen
- **Foyer für Kaffeepausen** bis 50 Personen

**Besonderes:** Der grösste unserer 6 Seminarräume hat besonders viel Platz und Möglichkeiten für Ihre Tagung. In der obersten Etage bietet der lichtdurchflutete Raum, mit der grossen Fensterfront zudem eine wunderbare Aussicht auf den Goldenberg. Der Raum verfügt ausserdem über einen grossen LED-Bildschirm mit Projektions- und Whiteboardfunktion über Touchscreen.

Die Räume Seminar 3, 4 und 5 sind in den Etagen direkt darunter und bieten sich daher auch als Gruppenräume an.



# FESTSAAL



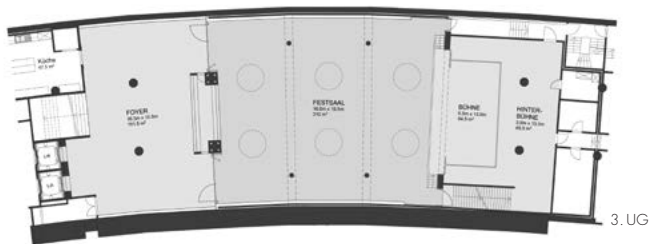
## KAPAZITÄTEN FESTSAAL

Konzertbestuhlung bis 350 Personen  
Seminarbestuhlung bis 160 Personen  
Bankette bis 220 Personen

## KAPAZITÄTEN FOYER:

Apéro und Kaffeepausen bis 150 Personen

- direkter Zugang mit dem Lift in den Saal (rollstuhlgängig)
- direkter Zugang zum Parkhaus (150 Parkplätze)
- Künstlergarderoben (mit WC und Dusche)
- Moderne Theaterbühne mit Licht- und Tontechnik
- Saal und Foyer sind mit mobilen Wänden trennbar



## TECHNIK

### Audio:

- Handmikrofone, Headsets
- Audio System mit diversen Anschlussmöglichkeiten (HDMI, USB, CD-/Blue Ray-Player)
- Gehörlosenschleife im ganzen Saal
- Beschallung auch im Foyer und vor dem Saal möglich

### Licht:

- 8 Bühnenscheinwerfer
- LED-Effektlicht auf der Bühne
- Farbige Wandbeleuchtung in der Farbe Ihrer Wahl mit entsprechender Abstimmung des Bodenrandes
- Leuchtkonzept einspielbar

### Video:

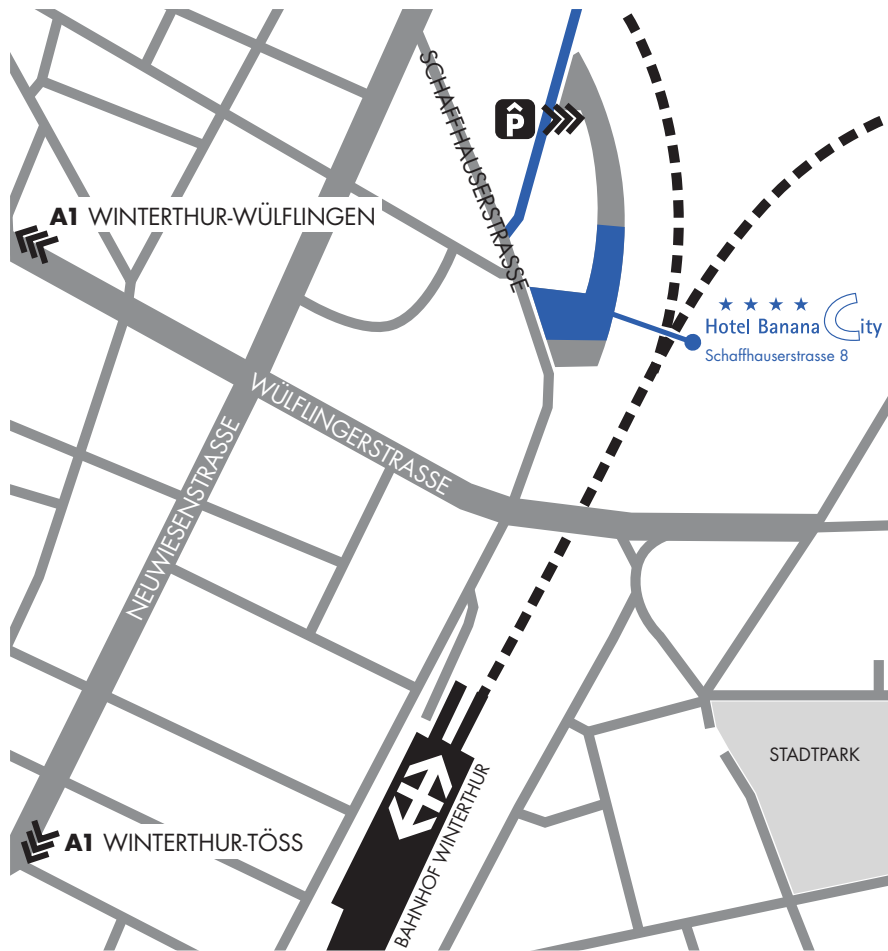
- 2 Leinwand Rückprojektion 4.2 x 2.4 m
- 2 HD Beamer mit 6000 Lumen
- 1 Bluray Player
- 3 Sendermodule in Bodendose (Anschluss jeweils: HDMI + VGA mit Ton)
- 1 Infoscreen im Foyer 80"
- 1 Vorschaumonitor auf Rollwagen für Referent 40"
- Rack mit diversen Anschlussmöglichkeiten (USB/HDMI/...)

Die gesamte Technik lässt sich bequem vom digitalen Rednerpult aus per Touchpanel steuern und ist in der Raummiete des Festsaales bereits inbegriffen.



WIR FREUEN UNS,  
AUS IHREM SEMINAR EIN ERLEBNIS  
ZU MACHEN





★★★★ City  
Hotel Banana City  
Winterthur | Switzerland

Banane  
Restaurant • Bar • Lounge

Hotel Banana City  
Schaffhauserstrasse 8 8400 Winterthur  
info@bananacity.ch www.bananacity.ch  
+41 52 268 16 16