

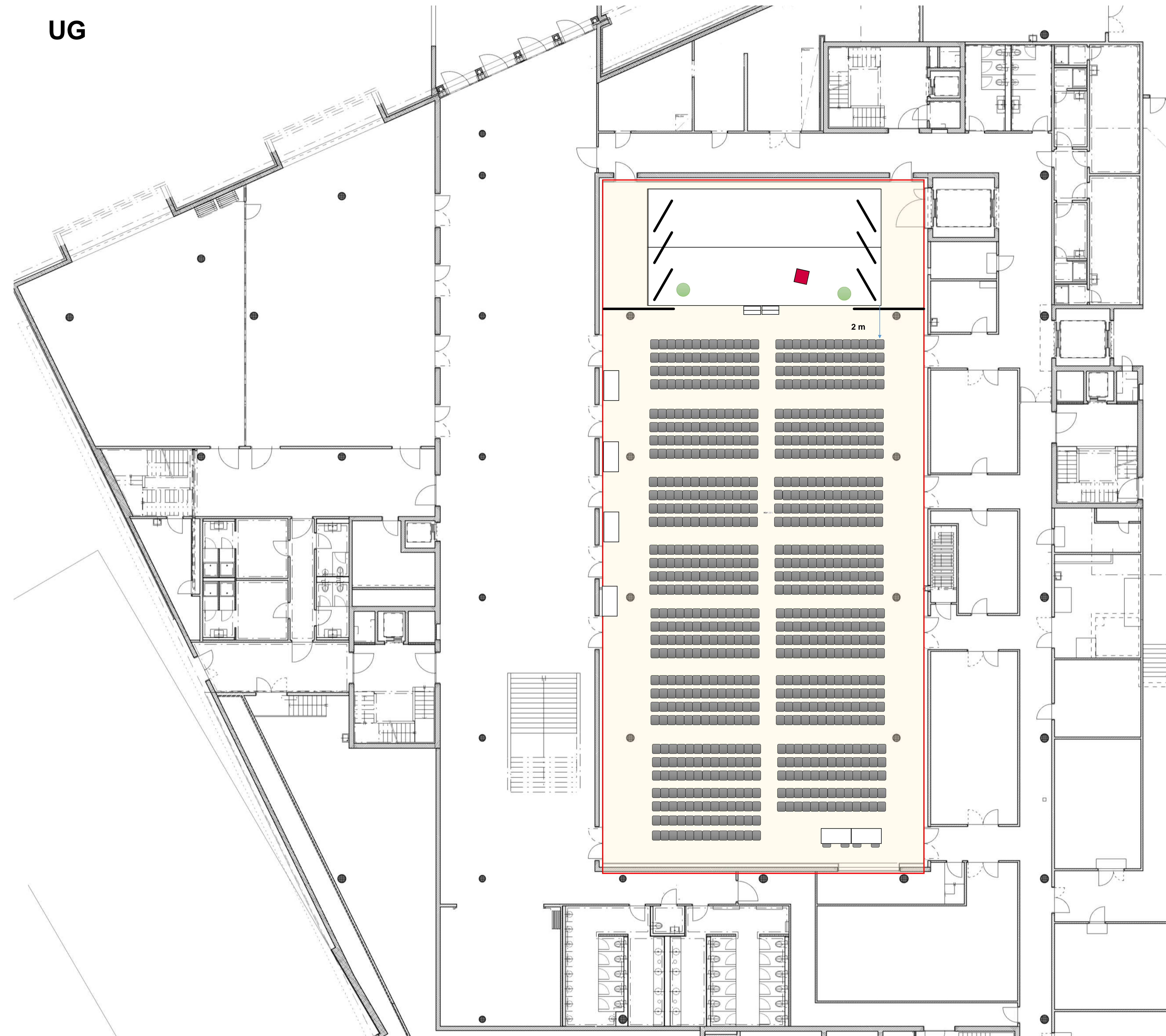
UG

**CAMPUSSAAL - 800m<sup>2</sup>**

**Konzertbestuhlung - 780 P.**

- 29 Reihen à 26 Stühle +
- 2 Reihen à 13 Stühle
- 2 Tische Technik
- 4 Tische Petflaschen
- 2 Vasen Bühne
- 1 Rednerpult

Bitte beachten Sie, dass dieses Layout nicht masstabgetreu ist und nur zur Visualisierung der Veranstaltungsbereiche (Gästeführung) dient.

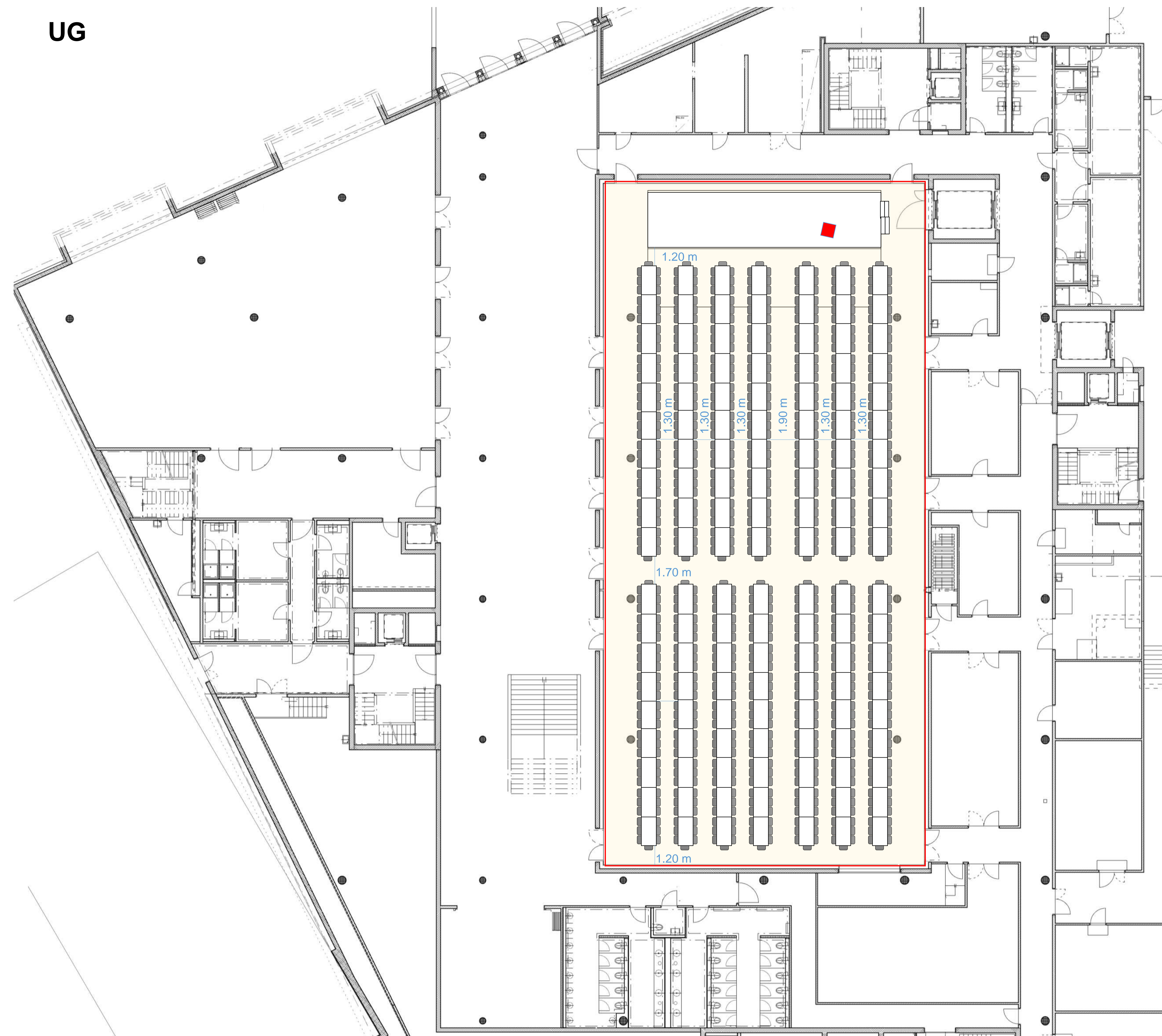


UG

**CAMPUSSAAL - 800m<sup>2</sup>**

**Banket**  
**Max. Kapazität 826 P.**

14 Reihen à 10 + 9 Tische  
(133 T.) à 6 Pers.+ 28 Kopf



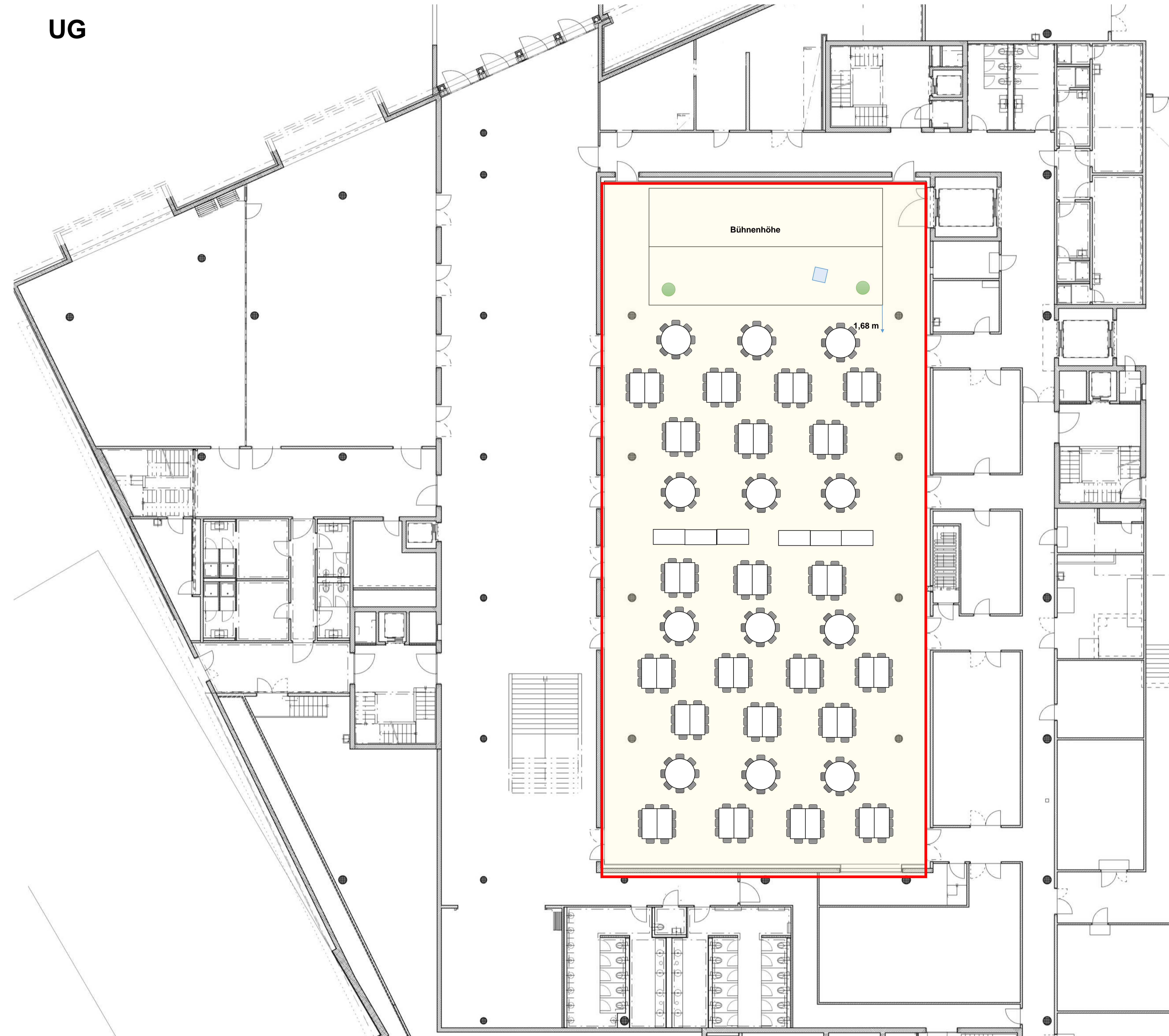
Bitte beachten Sie, dass dieses Layout nicht masstabgetreu ist und nur zur Visualisierung der Veranstaltungsbereiche (Gästeführung) dient.

UG

**CAMPUSSAAL - 800m<sup>2</sup>**

**Gala - 306 P.**

12 Galatische à 8 Pers.  
21 Blocktische à 10 Pers.



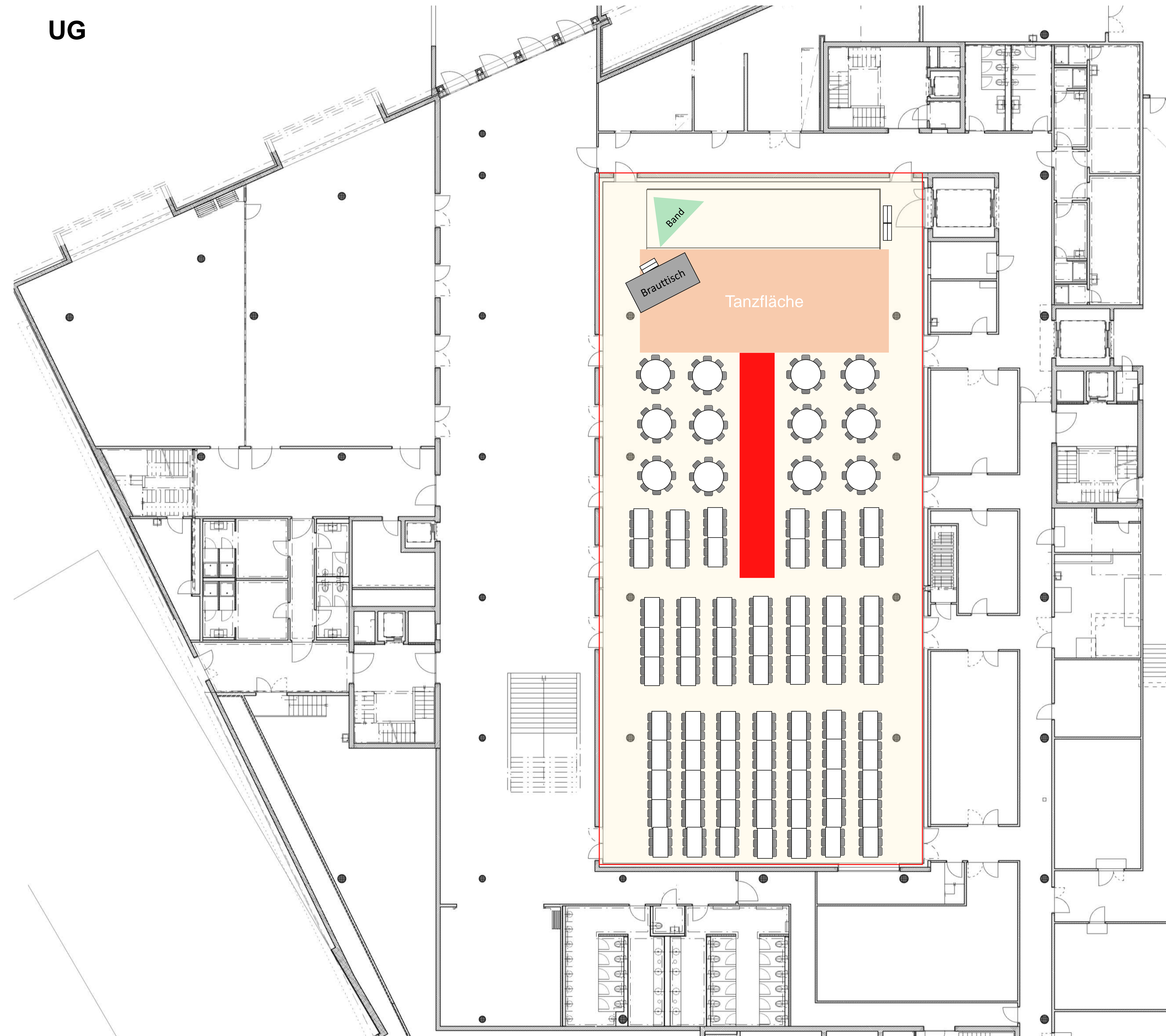
Bitte beachten Sie, dass dieses Layout nicht masstabgetreu ist und nur zur Visualisierung der Veranstaltungsbereiche (Gästekführung) dient.

UG

**CAMPUSSAAL - 800m<sup>2</sup>**

**Hochzeit - 502 P.**

68 Bankettische à 6 P. = 408 P.  
12 Galatische à 8 P. = 94 P.



Bitte beachten Sie, dass dieses Layout nicht masstabgetreu ist und nur zur Visualisierung der Veranstaltungsbereiche (Gästeführung) dient.

UG

**CAMPUSSAAL 1 - 500m<sup>2</sup>**

**Konzertbestuhlung - 338 P.**

- 13 Reihen à 26 Stühle
- 10 Stehtische CSL
- 6 Podiumssessel
- 3 Beistelltische
- Rednerpult
- 2 Hochvasen Bühnenfloristik
- 2 Tische für Petflaschen Seite



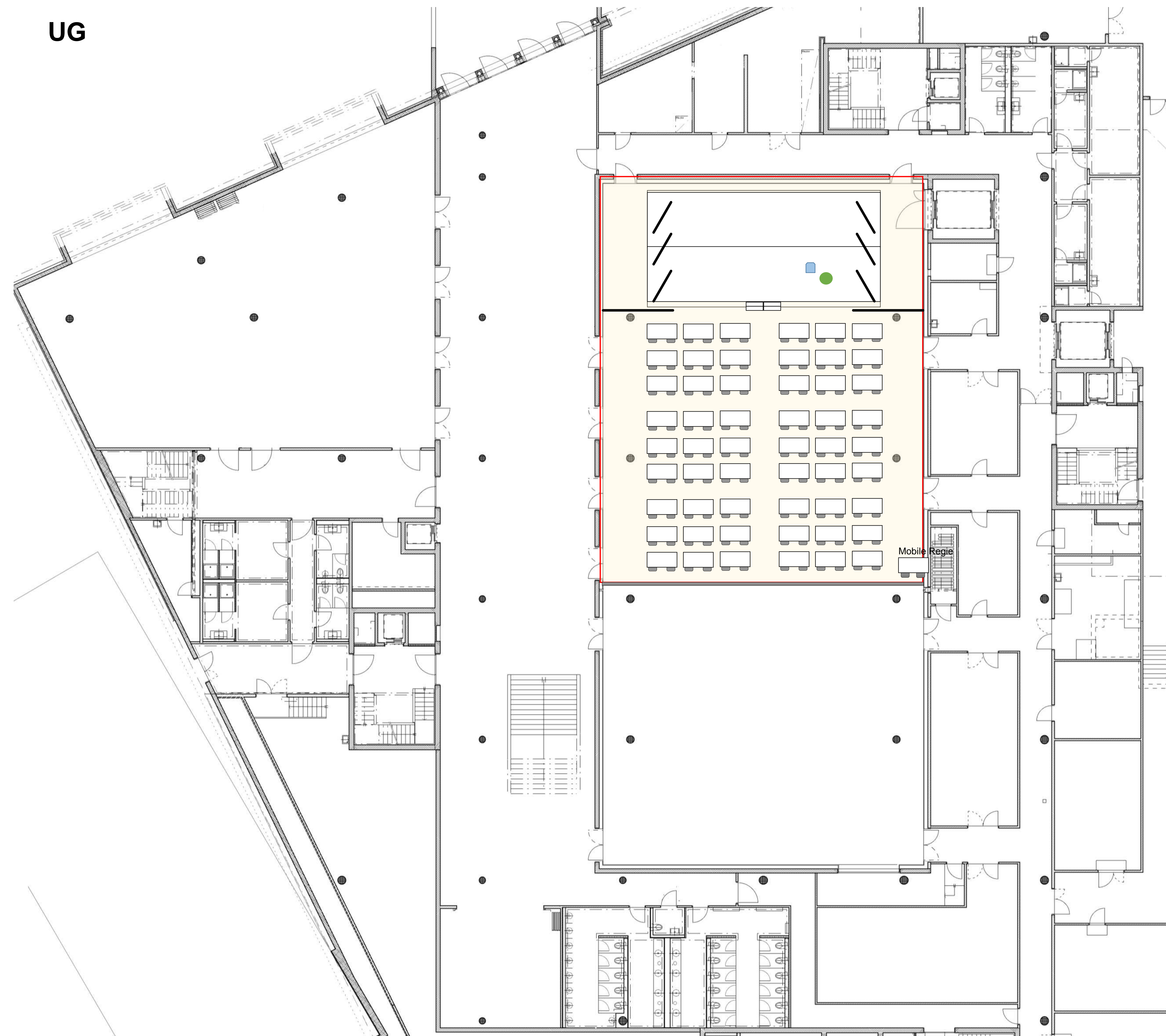
Bitte beachten Sie, dass dieses Layout nicht masstabgetreu ist und nur zur Visualisierung der Veranstaltungsbereiche (Gästeführung) dient.

UG

**CAMPUSSAAL 1 - 500m<sup>2</sup>**

**Seminar - 108 P.**

54 Seminartische à 2 P.



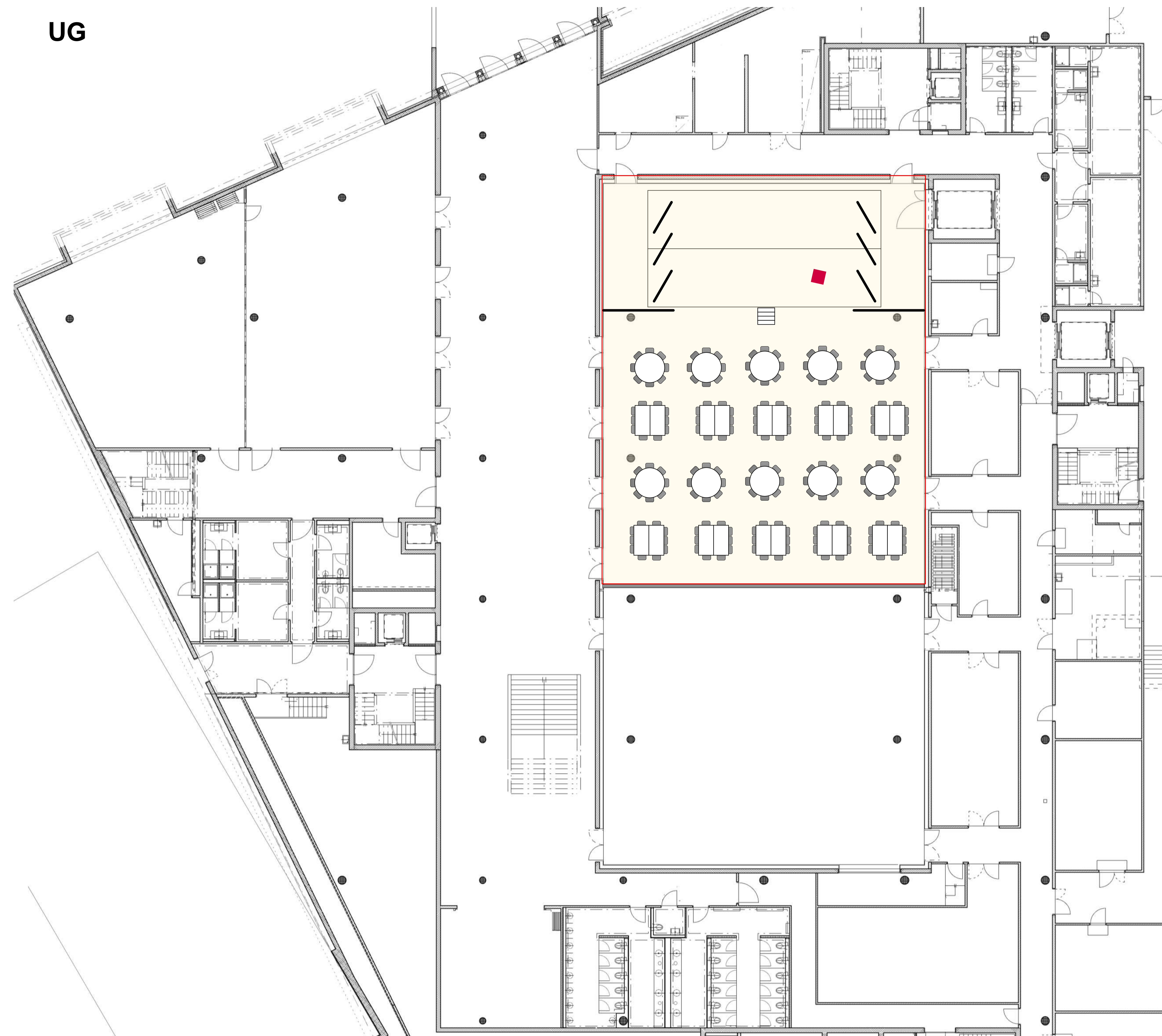
Bitte beachten Sie, dass dieses Layout nicht masstabgetreu ist und nur zur Visualisierung der Veranstaltungsbereiche (Gästeführung) dient.

UG

**CAMPUSSAAL 1 - 500m<sup>2</sup>**

**Gala - 180 P.**

10 Galatische à 8 P.  
10 Blocktische à 10 P.



Bitte beachten Sie, dass dieses Layout nicht masstabgetreu ist und nur zur Visualisierung der Veranstaltungsbereiche (Gästekführung) dient.

UG

**CAMPUSSAAL**

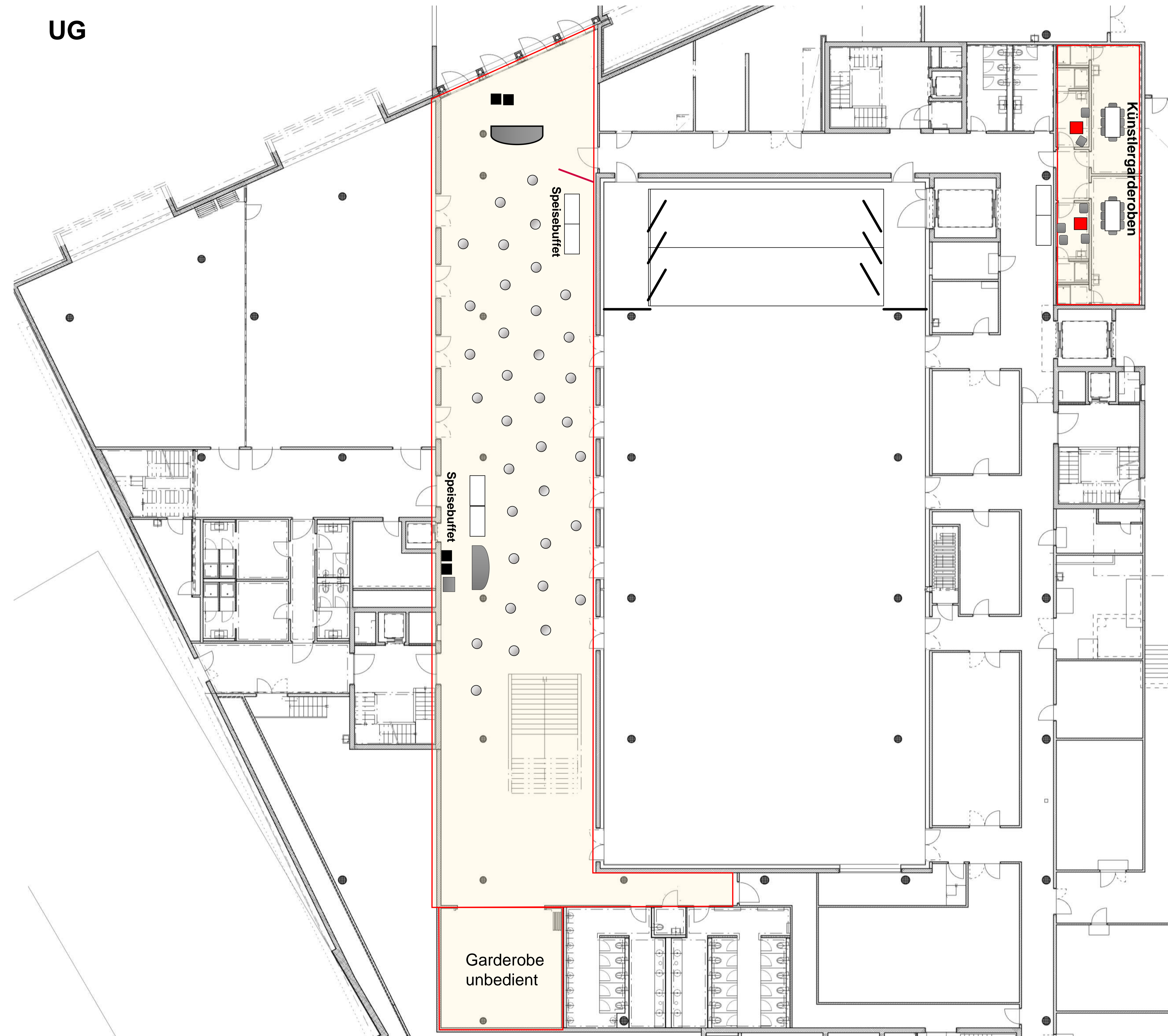
**Foyer**

36 Stehtische  
2 Getränkebars  
2 Speisebuffets

**Künstlergarderoben**

2x Gruppengarderoben  
(mit Schliessfächern)  
2x Einzelgarderoben

Bitte beachten Sie, dass dieses  
Layout nicht masstabgetreu  
ist und nur zur Visualisierung  
der Veranstaltungsbereiche  
(Gästekführung) dient.





UG

**CAMPUSSAAL**

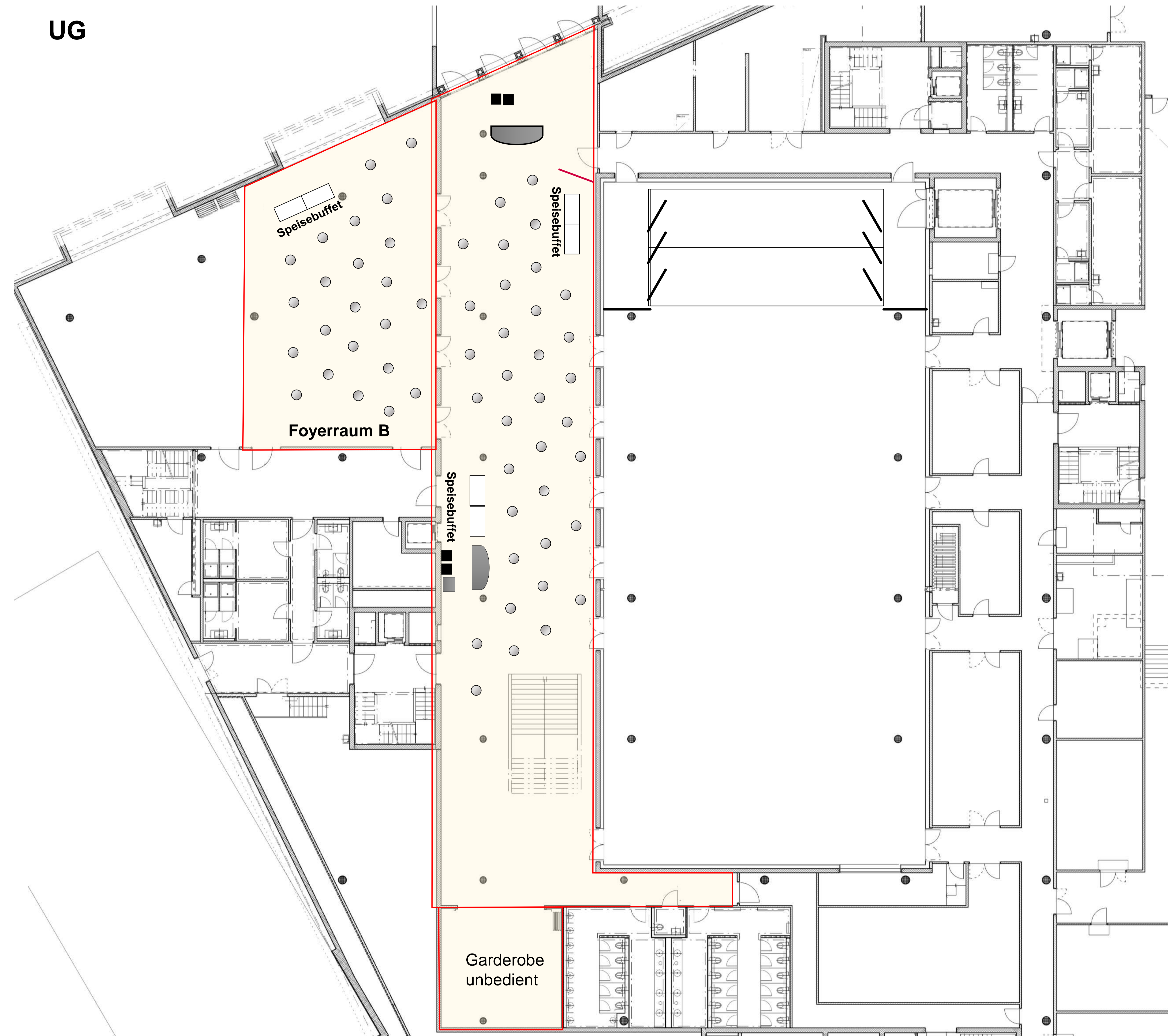
**Foyer**

36 Stehtische  
2 Getränkebars  
2 Speisebuffets

**Foyerraum B**

23 Stehtische  
1 Speisebuffet

Bitte beachten Sie, dass dieses Layout nicht masstabgetreu ist und nur zur Visualisierung der Veranstaltungsbereiche (Gästekführung) dient.



UG

**CAMPUSSAAL**

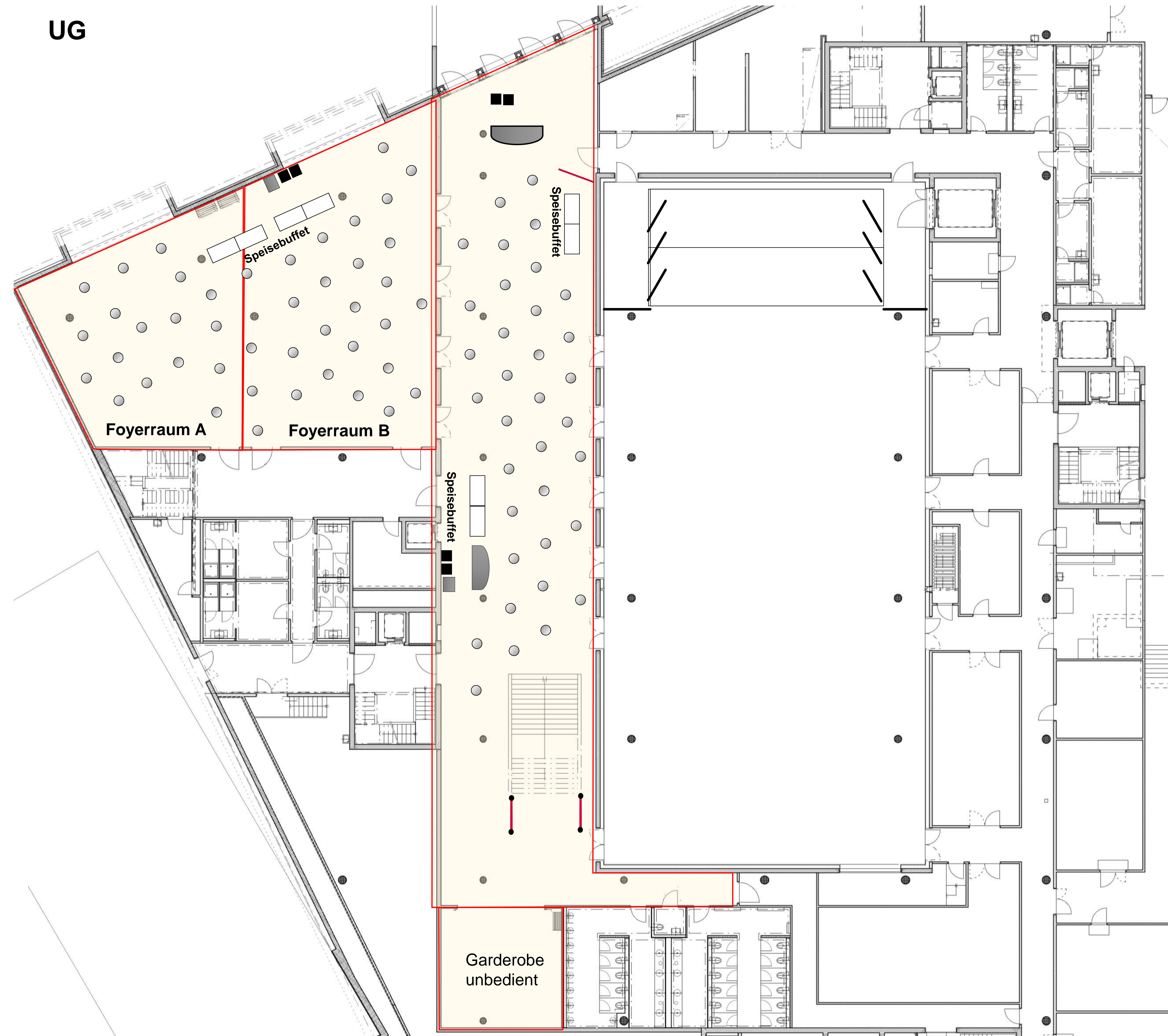
**Foyer**

36 Stehtische  
2 Getränkebars  
2 Speisebuffets

**Foyerraum A + B**

44 Stehtische  
1 Speisebuffet  
1 Getränkebar

Bitte beachten Sie, dass dieses Layout nicht masstabgetreu ist und nur zur Visualisierung der Veranstaltungsbereiche (Gästeführung) dient.



UG

**CAMPUSSAAL - 800m<sup>2</sup>**

**Spezielles**

**CAMPUSSAAL  
LED-Rundbar**

17 Reihen à 26 Stühle  
6 Seminartische à 3 Stühle  
Konzertbestuhlung 460 P.  
Rednerpult, Treppenaufgang  
vorn,  
10 Hochstehische  
Getränkebar  
9 Stehtische  
Mobile Regie  
Trennwand offen

**Foyer**

18 Stehtische  
10 Hochtische  
Getränkebar

**Foyerraum B**

23 Stehtische  
11 Hochtische  
Getränkebar

**Regielagerraum**

4 Tische + 20 Stühle

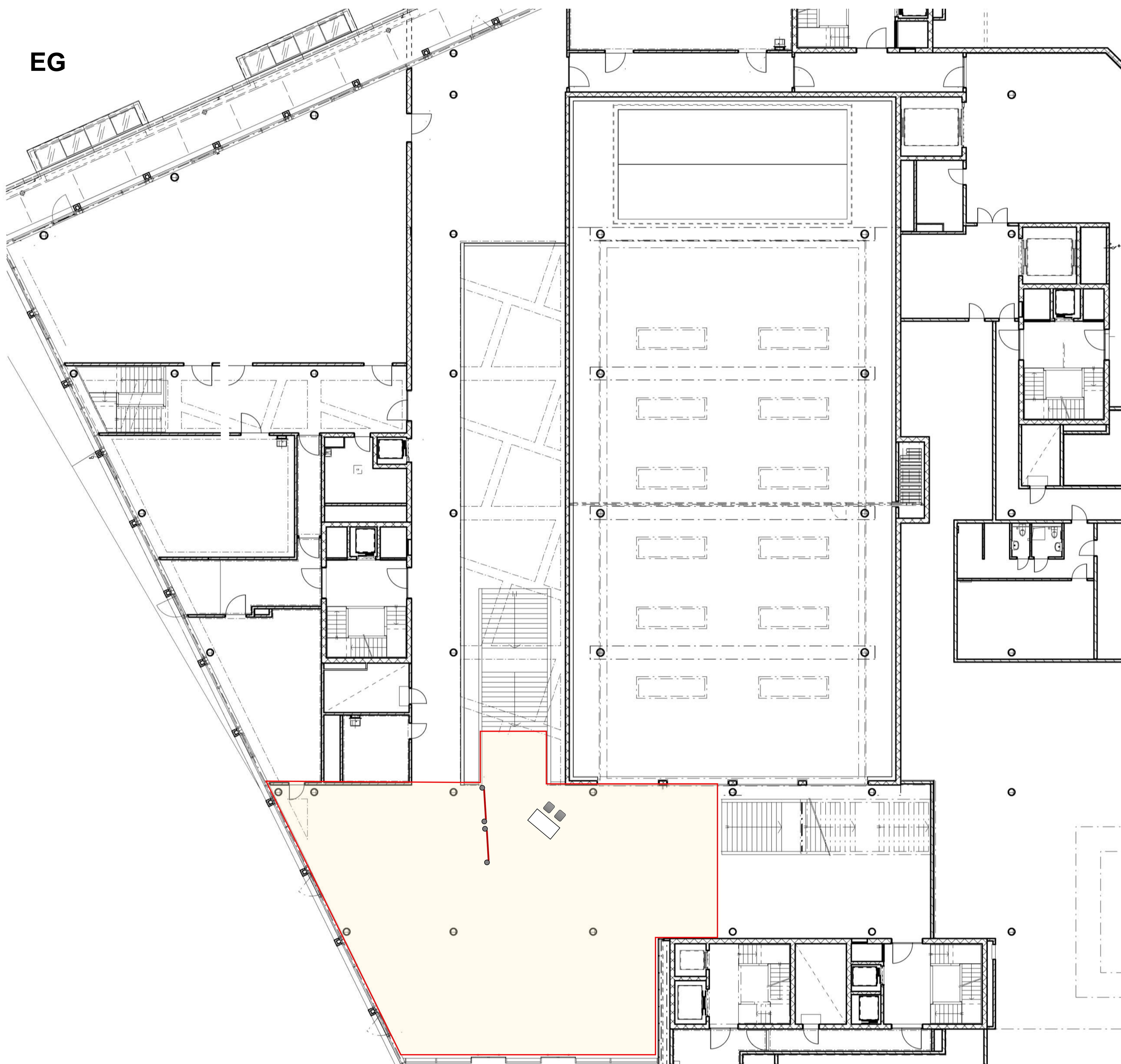
**Eingangsbereich**

4 Registrationstische  
8 Stühle  
4 Ständer A-Z  
2 Leitkordeln

**RAUM FÜR  
GROSSE  
IDEEN**



EG



**CAMPUSSAAL**  
KULTUR + KONGRESSE

**CAMPUSSAAL**

**Eingangsbereich**

- 1 Registrationstisch
- 2 Stühle
- 2 Leitkordeln

Bitte beachten Sie, dass dieses Layout nicht masstabgetreu ist und nur zur Visualisierung der Veranstaltungsbereiche (Gästekführung) dient.

**RAUM FÜR  
GROSSE  
IDEEN**